

2023

# RAPPORT D'ACTIVITÉS

MAISON DU TOURISME DE LA WALLONIE PICARDE

Bilan des actions

Année 2023



Maison du  
**TOURISME**  
Wallonie  
picarde

[visitwapi.be](https://www.visitwapi.be)  
[info@visitwapi.be](mailto:info@visitwapi.be)



# Sommaire

## **P 3 | Avant-propos**

Contexte  
Temps-fort

## **P 7 | Projets européens**

Connect  
Interreg V  
Interreg VI  
Destination 5.0

## **P 9 | Communication & promotion**

Éditions  
Presse  
Salons  
Animations pro & testeurs rando  
Services

## **P 13 | E-media**

Chiffres clés  
Visitwapi.be  
Wapishop.be  
Médias sociaux

## **P 21 | Filières**

Approche marketing  
Structuration & Développement

## **P 26 | Maison du Tourisme**

Équipe  
Conseil d'administration  
Missions  
Objectifs prioritaires 2024

# Avant-propos

## 2023 – CONTEXTE EN BELGIQUE & EN WALLONIE PICARDE

En 2023, le secteur du tourisme en Wallonie a continué à évoluer positivement, consolidant la reprise observée en 2022. D'après les dernières données de l'Observatoire wallon du tourisme et Wallonie Belgique Tourisme, la tendance à privilégier les destinations locales s'est maintenue, avec une hausse notable du nombre de voyages en Belgique par rapport à 2022. La Wallonie, y compris la Wallonie picarde, continue de bénéficier de la popularité acquise pendant la pandémie, restant une destination privilégiée pour les Belges tout en attirant un nombre croissant de visiteurs internationaux.

D'après les chiffres provisoires, le nombre de nuitées au premier semestre 2023 en Wallonie a connu une augmentation de 13% par rapport à la même période en 2019. Cette hausse se décompose en +15,5% pour les touristes belges et +9,6% pour les touristes internationaux. Les voyages à l'étranger ont également connu une augmentation, reflétant une confiance renouvelée dans les voyages internationaux.

En Wallonie picarde, le bilan de la saison touristique 2023 est encourageant. Les professionnels du tourisme signalent une augmentation significative de leur fréquentation. Cette croissance est attribuée à plusieurs facteurs, notamment l'organisation d'événements culturels et sportifs, la reprise des groupes scolaires, et une météo favorable pendant les mois d'été. Les vacances de détente ont particulièrement mis en évidence la préférence pour des expériences touristiques locales et authentiques, un phénomène qui semble devenir une tendance durable. Les locomotives telles que Pairi Daiza ou l'éco-resort Your Nature ont continué à attirer un large public, avec une augmentation notable des visiteurs par rapport à l'année précédente.

La demande et la vente de cartes de randonnée se sont maintenues grâce à l'introduction et la promotion de nouvelles éditions liées à la Chaîne de Monts, l'Eurovélo 5 ou encore le Wapitour et à des opérations promotionnelles sur les éditions plus anciennes. Les chasses Totemus, populaires auprès des familles, ont continué de gagner en popularité, attirant un public diversifié. Enfin, la tendance à accueillir majoritairement des touristes belges francophones s'est maintenue, bien que l'on note une augmentation progressive du nombre de visiteurs internationaux.



## 2023 - TEMPS FORTS



### JANVIER- FÉVRIER-MARS

- > Salon Fiets & Wandelbeurs à Gand
- > Salon Fiets & Wandelbeurs à Utrecht
- > Nomination de l'EuroVélo 5 comme meilleure Véloroute de l'année
- > Introduction de 5 projets européens – phase 1
- > Salon Bike Brussels

### AVRIL-MAI

- > Nouveau Visitwapi Magazine
- > Nouvelle carte site & Loisirs
- > Lancement campagne #enjoywapi
- > Promo offres groupes & scolaires
- > Conférence de presse tourisme à Beloeil – Lancement de saison
- > Rencontre testeurs rando au Mont de l'Enclus

### JUIN

- > Lancement des nouveaux articles de blog
- > Lancement de la vidéo teasing #enjoywapi
- > Reconnaissance de 2 circuits vélo Access-I à Péronnes
- > Inauguration des œuvres Land Art
- > Clôture administrative des dossiers INTERREG V

### JUILLET-AOÛT

- > Promotion BEL RTL
- > Soutien Peter Pan à Beloeil
- > Soutien Ça flippe à Tournai
- > Vidéos ambassadeurs Wapi
- > Opération Zomerzoektochten dans le KVVW – Mont de l'Enclus

### SEPTEMBRE-OCTOBRE-NOVEMBRE

- > Introduction de 5 projets européens – phase 2
- > Promo offres groupes & scolaires

### DÉCEMBRE

- > Opération Wapi Christmas
- > Animatronique au Musée de l'Iguanodon à Bernissart
- > Passe-tête à l'Hôpital Notre-Dame à la Rose à Lessines
- > Fresque papillon au Musée d'histoire naturelle & Vivarium à Tournai
- > Introduction d'1 projet FEADER



L'année 2023 a été marquée d'une part, par la clôture administrative des projets Interreg V programmée au premier semestre de l'année, et d'autre part, par la soumission de 6 nouveaux projets dans le cadre de la nouvelle programmation Interreg VI, en février (phase 1) et octobre 2023 (phase 2).

En parallèle de la gestion de ces dossiers d'envergure, la Maison de Tourisme a clôturé le projet Feader « CONNECT » avec la réalisation de 4 nouvelles expériences de visites. Ces projets mobilisent des moyens conséquents au bénéfice des communes et des opérateurs du territoire.

## A. CONNECT

> Lancement décembre 2016 – Fin décembre 2023

En 2023, la Maison du Tourisme a accompagné 4 sites touristiques pour la création de moments instagrammables. Trois interventions ont été réalisées : un animatronique Iguanodon au Musée de l'Iguanodon à Bernissart, une fresque murale au Musée d'Histoire naturelle & Vivarium à Tournai et une structure photo pour l'Hôpital Notre-Dame à la Rose à Lessines. Ces trois réalisations en plus de plusieurs actions de promotions clôturent le projet Feader.

## B. Interreg V

> CLÔTURE ADMINISTRATIVE DE 3 PROJETS EUROPÉENS

### • EUROCYCLO

**Rappel des chiffres clés :** 1 réseau points-nœuds vélo actualisé ; 35 éco-compteurs en Wapi ; 3 roadbook en Wapi ; 95% de taux de satisfaction des cycloportifs & cyclotouristes ; 52,12€ de dépenses moyennes par touriste/jour/personne ; 3,5 jours de durée de séjour.

### • RURALITÉ

**Rappel des chiffres clés :** 1 paysage vallonné transfrontalier ; 9 aires de repos ludiques avec structures de « Land Art » ; 1 carte touristique « Chaine de Monts » transfrontalière – Familles ; 5 podcasts autour des monts – Familles ; 11 coachings collectifs et/ou individuels ; 247 entrepreneurs accompagnés ; 10 vidéos inspirantes ; 13 diners insolites ; 1952 participants aux diners insolites.

### • TOURISM LAB

**Rappel des chiffres clés :** 24 sessions de formations conjointes ; 25 experts engagés dans la démarche ; 500 participants aux ateliers de co-création ; 105 porteurs de projet coachés ; 35 expériences touristiques individuelles ou territoriales proposées ; 7 expériences touristiques transfrontalières proposées ; 2 catalogues d'inspiration ; 3 éducteurs d'inspiration ; 4000 visiteurs sur le site tourismalab.eu.



## C. Interreg VI

### > INTRODUCTION DE 6 PROJETS EUROPÉENS.

- Introduction des projets en phase 1 : 15 février 2023 – Acceptés
- Introduction des projets en phase 2 : 13 octobre 2023
- Décision comité technique Interreg : 16 février 2023  
5 projets acceptés / 27.500.000 € mobilisés au profit de la Wallonie picarde.

#### 1. XtraVel Mobility

La mobilité à vélo

#### 2. XtraVel Tourism

L'expérience transfrontalière en vélotourisme

#### 3. TourismLab II

Le Laboratoire transfrontalier d'expérimentation et d'innovation touristique

#### 4. Henriette

Randonnée pédestre

#### 5. Commerce !

Soutien au développement commercial dans les centres-villes

#### 6. Vidéomapping

Une technologie innovante levier pour le territoire transfrontalier

## C. Introduction d'1 projet FEADER 2023-2027

### > Introduction du projet : 21 décembre 2023

### > En attente de décision

#### • Destination 5.0

Renforcer l'écosystème d'un écotourisme plus expérientiel et phygital



## A. ÉDITIONS



Visitwapi Magazine  
2 éditions: FR + NL  
Tirage: 52 500 exemplaires



Carte Sites & Loisirs 2023  
Edition trilingue: FR - NL - EN  
Tirage: 52 000 exemplaires

## Éditions de randonnée



Carte points-nœuds vélo  
de la Wallonie picarde  
FR/NL/EN



Carte points-nœuds pédestre  
du Pays des Collines  
FR + NL



Topoguide  
Pays des Collines  
FR + NL



Topoguide Vallée  
de la Dendre  
FR



Wapibox pédestre  
Val de Dendre et Collines  
FR



Wapibox pédestre  
Plaines de l'Escaut  
FR



Wapibox pédestre  
Ontdekkingswandelingen  
NL





## Produits transfrontaliers



Tourism Lab  
Catalogue des expériences  
touristiques  
FR + NL



Tourism Lab  
Catalogues d'inspiration  
FR + NL



Ruralité  
Cahier de tendances  
FR + NL



PROMO  
2023

Ruralité - Carte  
Chaîne des monts  
FR + NL



PROMO  
2023

Tourism Lab - Carte  
Jeu des Frontières  
FR + NL



PROMO  
2023

Eurocyclo -  
Roadbook Eurovélo 5  
FR + NL



PROMO  
2023

Eurocyclo - Roadbook  
Chaîne des Monts  
FR + NL



PROMO  
2023

Eurocyclo - Roadbook  
Wapitour  
FR + NL

## DISTRIBUTION

Foires  
& salons

Maison du  
Tourisme

WBT

Presse

Visitwapi.be

Distributeur

OT, SI,  
Maisons  
de parc

Bureaux  
à l'étranger

Wapishop

## B. PRESSE & PUBLICITÉ

En plus de participer à plusieurs actions du WBT, la Maison du tourisme travaille à la mise en valeur des attraits touristiques de la Wallonie picarde dans la presse à travers plusieurs communications envers la presse mais aussi plusieurs insertions ciblées dans la presse papier, radio-tv et web sur ses différents marchés cibles (Wallonie-Bruxelles, Flandre, Hollande, Nord de France).

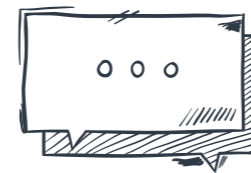
### > 4 COMMUNIQUÉS DE PRESSE

- 15/12/2023 – Sorties de Noël et expériences instagrammables en Wallonie picarde
- 27/06/2023 – Les œuvres de Land Art en Wallonie picarde
- 27/04/2023 – #enjoywapi – Des nouvelles expériences multisensorielles à vivre en Wallonie picarde !
- 17/02/2023 – Idées balades pour les vacances de carnaval

### > 1 DOSSIER DE PRESSE

27/06/2023 – Les œuvres de Land Art en Wallonie picarde

### > 55 ARTICLES parus dans la revue de presse



## SHARE

### PARTENARIATS

- Des échanges de visibilité sont conclus ponctuellement avec d'autres Maisons du tourisme FR/NL ou partenaires français.
- Les demandes des journalistes et de blogueurs sont fréquentes pour alimenter différents sujets médiatiques.

### > DIVERSES INSERTIONS

#### • MARCHÉ WALLONIE / BRUXELLES

- Nord Eclair
- La Dernière Heure
- L'Avenir
- Vivacité
- No Télé
- Escapades (avec WBT)
- Mini carte BHS (WBT)
- Tournai info
- BEL RTL (avec WBT) : Le meilleur de la Wallonie
- BEL RTL (avec WBT) : Emission estivale – 5 capsules pour les opérateurs

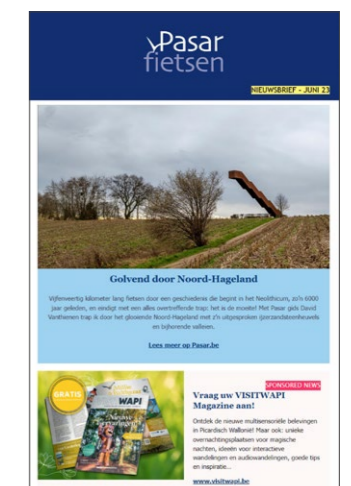
#### • MARCHÉ FLANDRE

- Tips Weekblad
- Krant van West-Vlaanderen – Magazines
- Krant van West-Vlaanderen (avec WBT) – Zomerzoktochten
- Pasar wandelen & Pasar fietsen
- Walking Magazine / Wandel.be

#### • MARCHÉ FRANCE

- Voix du Nord
- News.Day

LES DERNIERS COMMUNIQUÉS  
DE LA MAISON DU TOURISME  
DE LA WALLONIE PICARDE SONT SUR  
[VISITWAPI.BE/ESPACE-PRESSE/](https://visitwapi.be/espace-presse/)





## C. SALONS

### PARTICIPATIONS À 3 SALONS DÉDIÉS À LA RANDONNÉE EN 2023 :

- **Salon Fiets & Wandelbeurs à Gand** (18 > 19/02/2023)  
+/- 60 cartes vendues & 465 documents distribués
- **Salon Fiets & Wandelbeurs à Utrecht** (24 > 26/02/2023)  
+/- 30 cartes vendues & 550 documents distribués
- **Salon Bike Brussels** (24 > 26/03/2023)  
+/- 40 cartes vendues & 450 documents distribués

**Observation :** Les salons permettent de toucher un public ciblé (selon la thématique du salon) et d'avoir un contact personnalisé avec les randonneurs. Intérêt pour le Wapitour, les éditions transfrontalières & l'Eurovélo 5.



## D. ANIMATIONS PRO & TESTEURS RANDO



### ORGANISATION DE 3 COMITÉS TECHNIQUES PAR AN

- > **Dates :**
  - 14 mars 2023 à Beloeil – salle communale
  - 20 juin 2023 à Leuze-en-Hainaut – Musée de l'Auto
  - 17 octobre 2023 à Antoing – Your Nature
- > **Programme :**
  - Matin : échanges & présentations
  - Après-midi : visites & réseautage
- > **Présence :** +/- 25 personnes des Offices du tourisme & sites & attractions touristiques de Wallonie picarde + Fédération du Hainaut & Organismes touristiques divers (CGT, Atout Camps...).



### ORGANISATION D'UNE RENCONTRE TESTEURS RANDO-PÉDESTRE

- > **Date :**
  - 06 mai 2023 à Mont de l'Enclus - KluzBar
- > **Programme :**
  - Matin : échanges & présentations
  - Après-midi : balade pédestre
- > **Présence :** 46 participants – testeurs rando pédestre + vélo

## E. SERVICES

### ACCOMPAGNEMENT & PROMOTION DES OPÉRATEURS VIA...

- Le site internet **www.visitwapi.be**
- La newsletter touristique **WapiNews**
- Le soutien de projets divers et thématiques
- La mise à disposition de veille & de bannières de promotion sur le site **pro.visitwapi.be**
- La création de concours et bons plans sur les réseaux sociaux & le site visitwapi.be
- Des **promotions spéciales** pour valoriser les réseaux de randonnée
- Des articles de **blog**
- Des campagnes **influenceurs**
- La réalisation de reportages **photos et vidéos**
- La réalisation de **suggestion de circuits points-nœuds**



E-MEDIA

## A. CHIFFRES CLÉS

### ANNÉE 2023



**188 568**

pages vues sur Visitwapi.be



**1 654**

Followers Instagram



**10.064**

€ de ventes sur le Wapishop



**746**

Abonnés LinkedIn



**4 797**

fiches rando téléchargées sur Visitwapi.be



**5597**

publications #visitwapi



**24 530**

abonnés à la Wapinews



**55**

articles de presse parus (insertions + revue de presse)



**18 422**

Fans sur la page Facebook Visitwapi



**6**

projets européens introduits

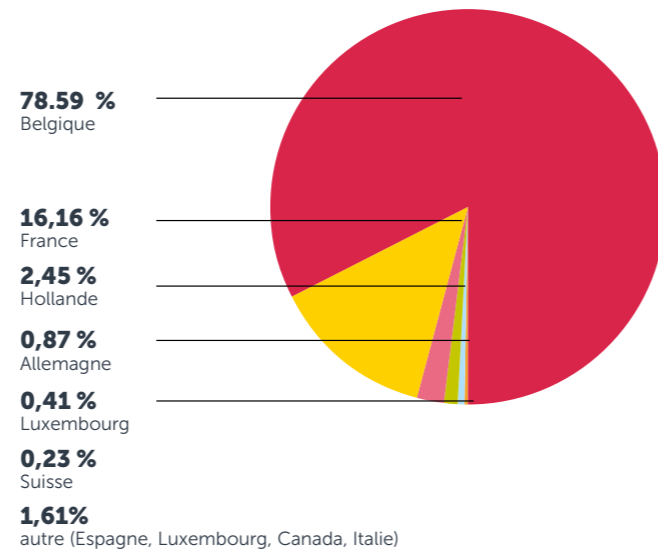


## B. VISITWAPI.BE

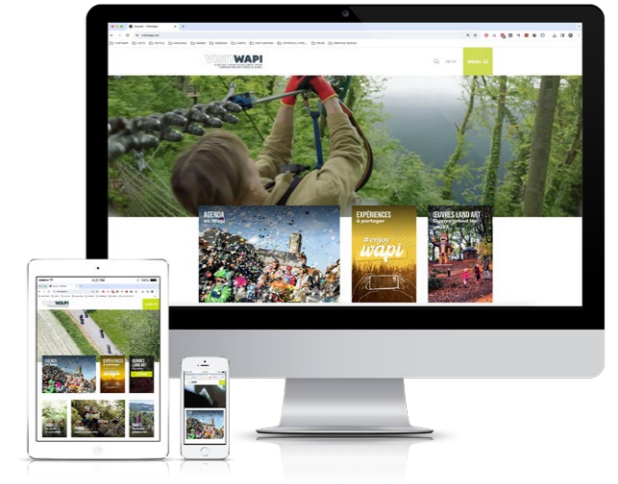
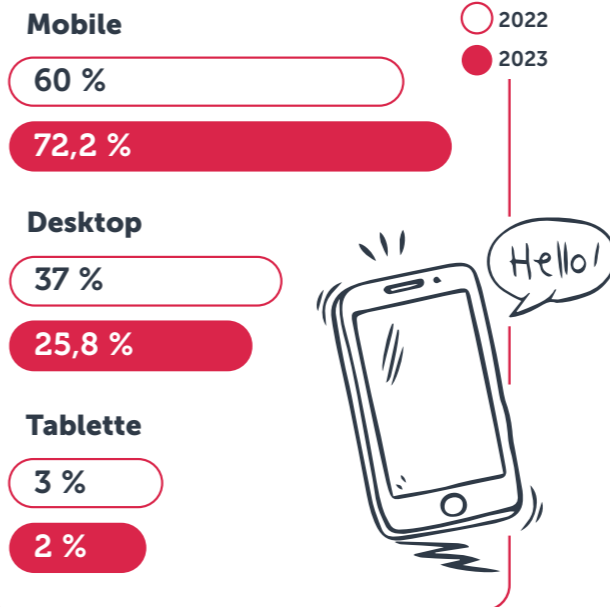
Depuis janvier 2022, et suite à l'arrêt des services pivotweb 1.0, le site Visitwapi.be affiche un nouveau design. La diminution de la fréquentation depuis 2022 sur le site Visitwapi.be s'explique par plusieurs facteurs: une législation RGPD plus stricte du traçage des cookies, les changements d'URL (slugs SIT des pages pivot) suite à la mise en ligne du nouveau site et le code du robots.txt empêchant le bon fonctionnement du référencement naturel pour lequel notre agence web a pris plusieurs mois à corriger.

Un basculement de notre compte « Google Analytics » sur la nouvelle plateforme « Ga4 » a aussi été nécessaire suite aux changements opérés par Google. Le travail du référencement naturel (SEO) et de l'optimisation de nos campagnes et annonces sur l'Ad Words a permis de maintenir un taux de fréquentation acceptable.

## ORIGINE DES INTERNAUTES



## PLATEFORME UTILISÉE



### VISITWAPI.BE

○ 2022  
● 2023

>Utilisateurs (+21%)

58 964

73 281



>Pages vues (-18%)

231 136

188 568



Durée moyenne de visite (-30%)

2,19 min

1,51 min



Topofiches rando téléchargées (-38%)

7 812

4 797

(3.300 FR + 1.497 NL)



## COMPARAISON

### RÉPARTITION DES LANGUES

FR

○ 2021  
● 2023

62,46 %

70 %

70 %

NL

30,29 %

25 %

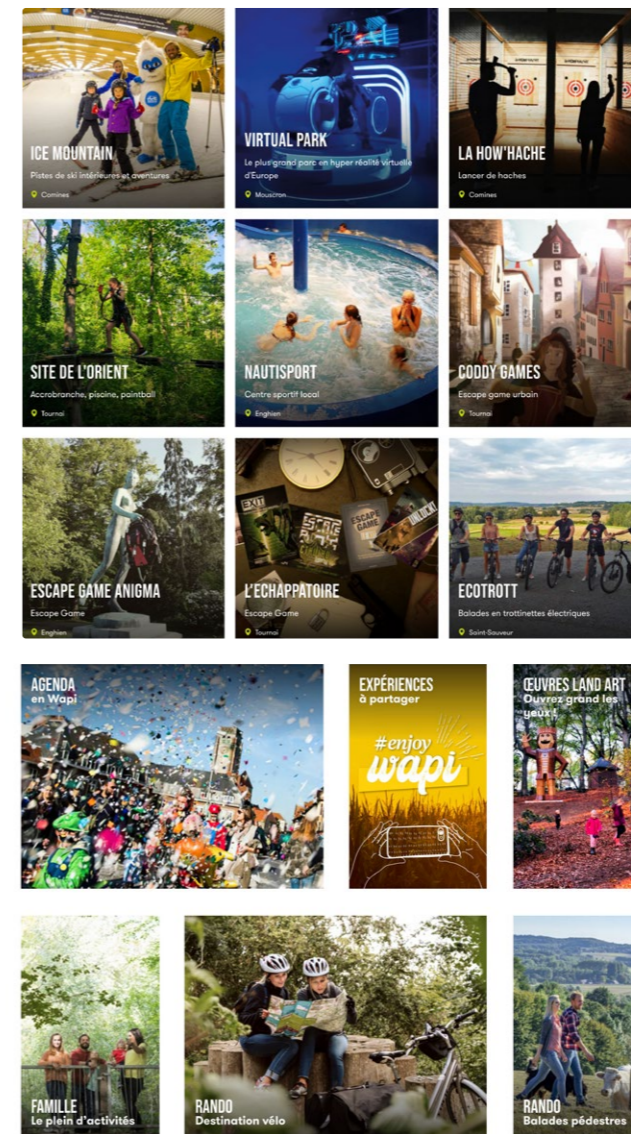
25 %

EN

5,63 %

3,6 %

3,8 %



## Top 3

### PAGES de destination

Top 3 des pages d'atterrissage (FR)

1. Activité de loisirs (5.333 vues)
2. Wapi à vélo > 1.600 km de points-nœuds vélo (3.167 vues)
3. En famille (3.091 vues)

Top 3 des pages d'atterrissage (NL)

1. Wapi per fiets (2.483 vues)
2. Wapi per fiets > fietsplanner (1.198 vues)
3. Wapi te voet (858 vues)

### PAGES CMS

Top 3 des pages les plus vues (FR)

1. Accueil (9.791 vues)
2. Wapi à vélo > planificateur d'itinéraires (8.907 vues)
3. Wapi à pied (6.544 vues)

Top 3 des pages les plus vues (NL)

1. Wapi per fiets (4.080 vues)
2. Wapi per fiets > fietsplanner (3.925 vues)
3. Wapi te voet (2.367 vues)

### FICHES PIVOT

Top 3 des fiches pivot les plus vues (FR)

1. Fête nationale à Mouscron (1.355 vues)
2. Panorama Parc (1.128 vues)
3. La marche des vergers en fleurs (631 vues)

Top 3 des pages les plus vues (NL)

1. Het domein van bourgogne (352 vues)
2. Kertmarkt in Doornik (340 vues)
3. Wandeling van Bois de Lessines (265 vues)

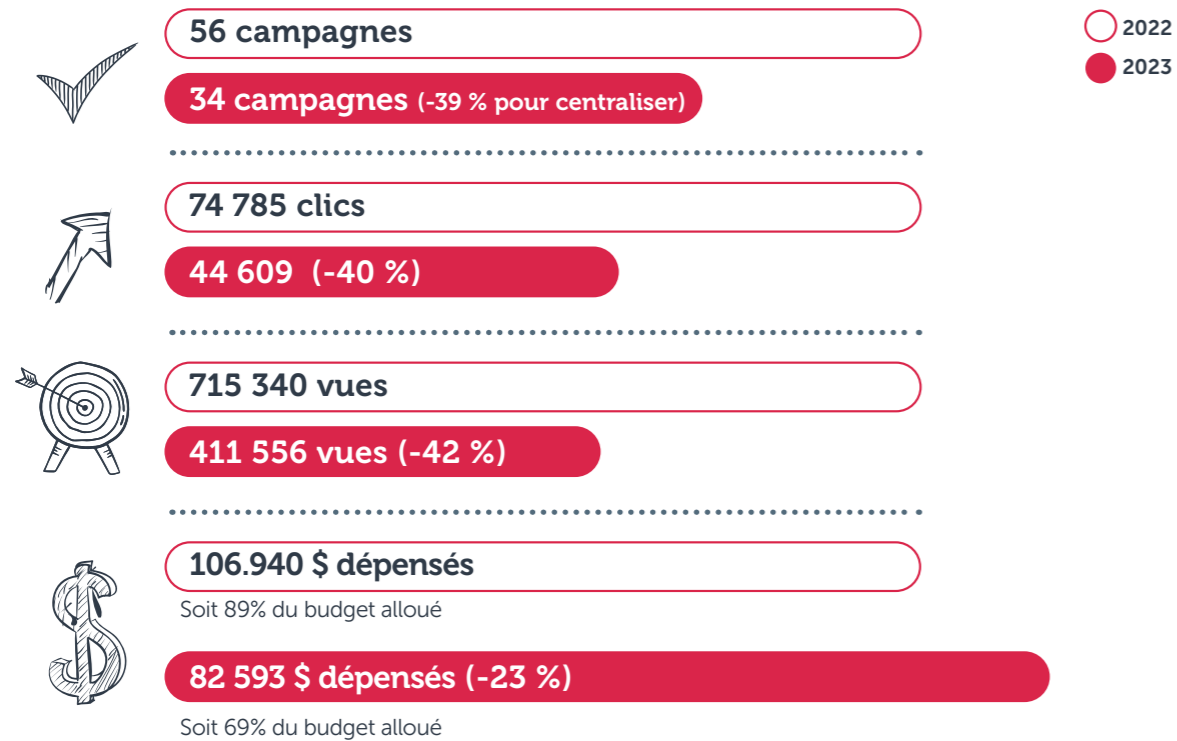




## GOOGLE AD GRANTS

Décrochage d'une bourse via Google Ad Grants de **10 000\$/MOIS**

Campagnes AdWords entre 1/01 > 31/12



CTR: taux de conversion = nombre de clics par impression:  
nombre de fois où l'annonce a été cliquée sur le nombre de fois où elle a été vue.

### Top 3 des campagnes performantes:

1. Brand FR  
CTR 44,76 %
2. Brand NL  
CTR 34,95 %
3. Best of balades NL  
CTR 18,65 %

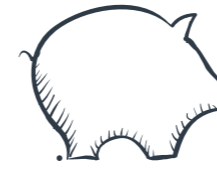
> Total CTR de 10,84 %

### Top 3 des campagnes populaires:

1. Activités de loisir  
10.711 clics
2. Natuur en wandelingen  
9.902 clics
3. En famille FR  
8.471 clics

> Total de 44.609 clics

## C. WAPISHOP.BE



En 2023, les ventes de la boutique en ligne de la Maison du tourisme de la Wallonie picarde ont augmenté considérablement en termes de produit commandés (+142%) et de commandes (+66%) mais peu en chiffre d'affaires (+6%). Cela s'explique par le fait que 7 nouvelles éditions ont été proposées cette année mais qu'elles sont gratuites : 1 carte chaîne des monts, 3 roadbook de randonnée, 1 carte Jeu des frontières et 2 éditions touristiques grand public.

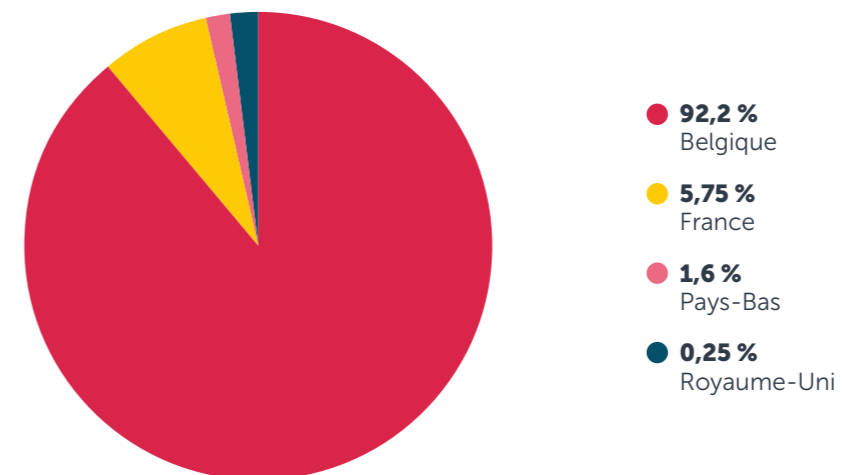
Le pic de d'avril s'explique par la promotion sur les wapibox (1 achetée, 1 gratuite – 112 ventes soit 224 wapibox) et la réduction de 20% sur le topoguide Vallée de la Dendre (58 ventes).

Le pic d'octobre s'explique par la promotion des 2 wapibox à 10€ au lieu de 20€ à l'occasion de la semaine des sentiers (135 ventes soit 270 wapibox).

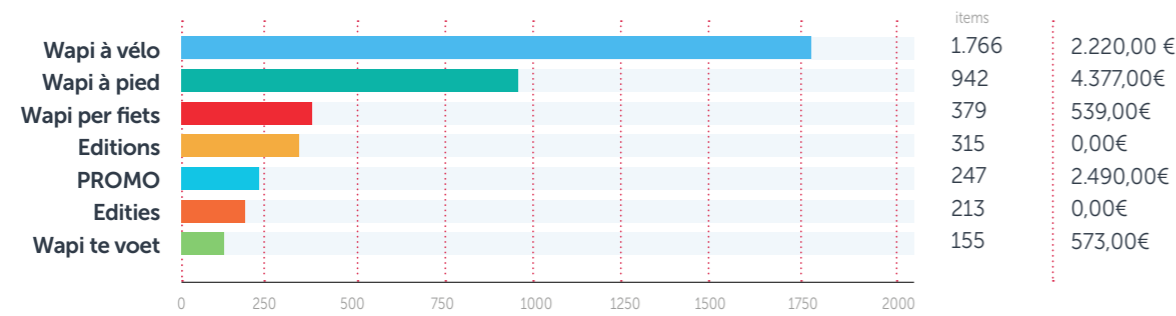
Ces offres ont toutes été promues grâce à des emailings dédiés et relayées dans la newsletter (Wapinews).



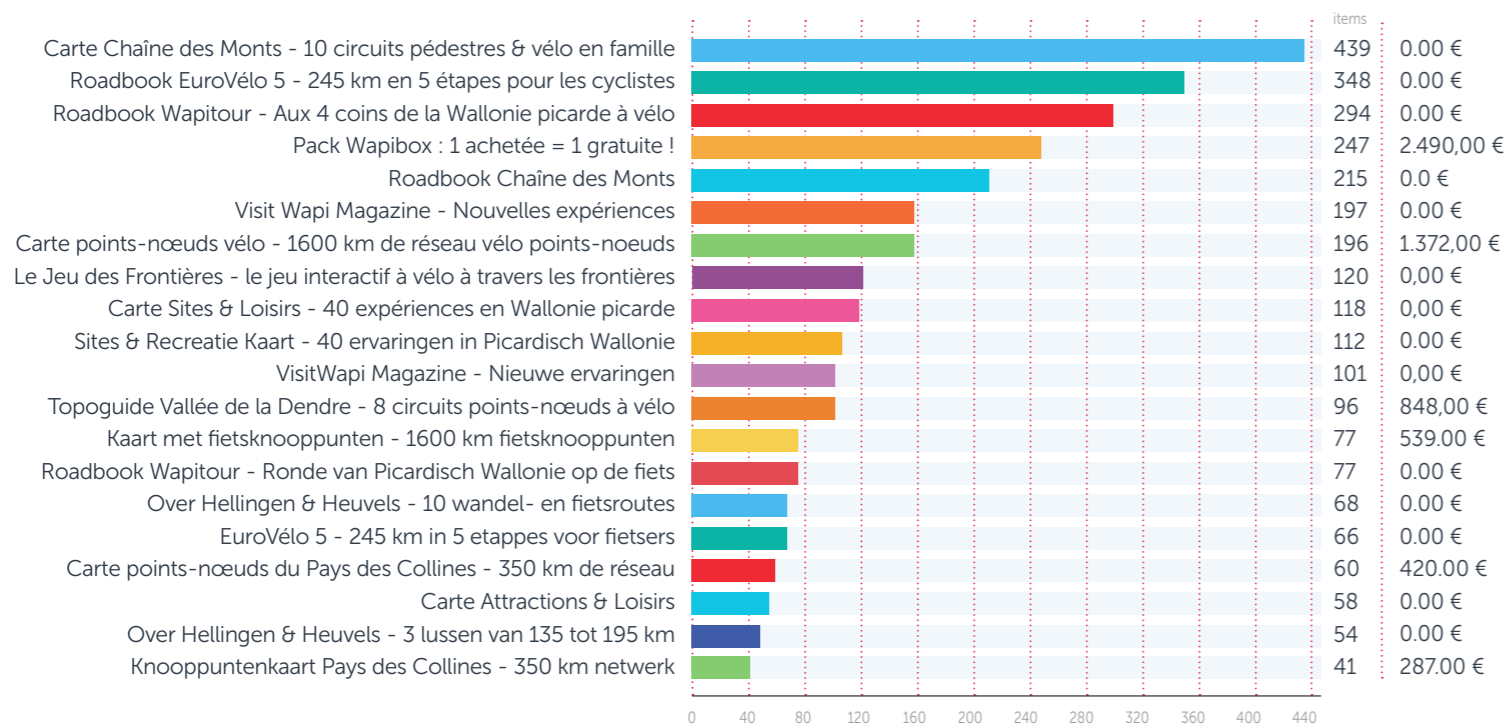
### ORIGINE GÉOGRAPHIQUE DE LA CLIENTÈLE WAPISHOP



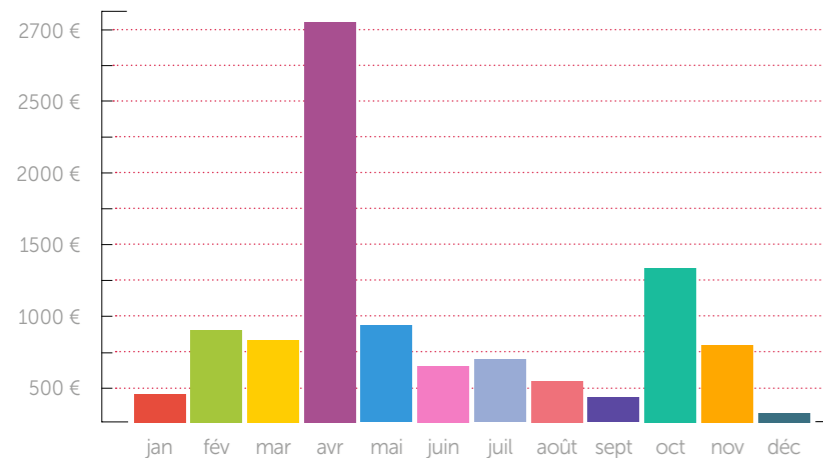
## PRODUITS LES PLUS COMMANDÉS ET REVENUS - PAR CATÉGORIE



## PRODUITS LES PLUS COMMANDÉS SUR LE SITE WAPISHOP



## RÉPARTITION MENSUELLES DES VENTES SUR WAPISHOP EN 2022



JANVIER	279 €
FEVRIER	866 €
MARS	773 €
AVRIL	2703 €
MAI	915 €
JUIN	681 €
JUILLET	725 €
AOÛT	548 €
SEPTEMBRE	372 €
OCTOBRE	1289 €
NOVEMBRE	768 €
DÉCEMBRE	145 €

## D. RÉSEAUX SOCIAUX

### Wapinews

46 envois en 2023 (FR + NL)

24 530 (-0,79%)  
abonnés FR/NL

25%  
taux d'ouverture

160 événements & offres relayés



### Emailings spécifiques

15 envois en 2023 (FR+NL)

### Wapiblog

38 articles publiés (FR+NL)



## COMPARAISON

○ 2022 ● 2023



### Facebook/Visitwapi

17.956 fans

18.351 fans (+2,2%)

> Nbre de posts:

445 posts

419 posts (-5,8%)

> Meilleurs posts FB

au niveau des personnes atteintes :  
Vidéo ambassadeur Luc Petit

5 061 personnes touchées

> Meilleur post FB en interactions

Vidéo ambassadeur Hôtel de la Poste

208 interactions

> Nbre d'interactions total avec les posts

39.794

6.601 (-83%)







Instagram /Visitwapi



○ 2022 ● 2023

1557 abonnés

1654 abonnés (+6%)

361 publications

494 publications (+37%)

31 posts

48 posts (+54%)

# visitwapi  
5597 publications

# ilovewapi  
3334 publications (+2,64%)

# enjoywapi  
108 publications



Youtube /Visitwapi  
> 188 vidéos



Réalisation de 12 vidéos en 2023 : 9 vidéos ambassadeurs, 2 vidéos #enjoywapi, 1 vidéo landart.

### Visitwapi

> #Enjoywapi – De nouvelles expériences à vivre en Wallonie picarde !

> #Enjoywapi – De nouvelles expériences à vivre en Wallonie picarde ! - Teasing

> Land Art – Aftermovie sur l'inauguration des 6 nouvelles œuvres de land art en Wallonie picarde

> Ambassadeurs – La Fête des hurlus / Pauline Vanderbeke

> Ambassadeurs – Hôtel de la Poste / Laurence Quittelier

> Ambassadeurs – La Grande Procession de Tournai / Jean-Muc Calant

> Ambassadeurs – La Ducasse d'Ath / Catherine Monfort

> Ambassadeurs – Spectacle Peter Pan au Château de Boleoil / Luc Petit

> Ambassadeurs – Théâtre au Vert à Silly / Mathieu Noël

> Ambassadeurs – Un été à l'Escal Forestière / Kevin Stel

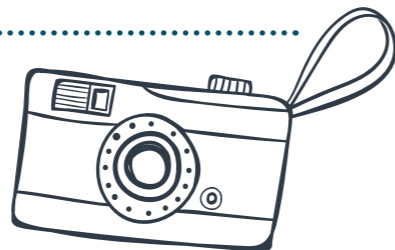
> Ambassadeurs – Les Saisonnières à la Brasserie Dupont / Thibaut Maes

> Ambassadeurs – Le Sabbat des Sorcières à Ellezelles / Audric Roland

Toutes les vidéos sont disponibles sur le compte Youtube de la Maison du tourisme  
[www.youtube.com/visitwapi](http://www.youtube.com/visitwapi)

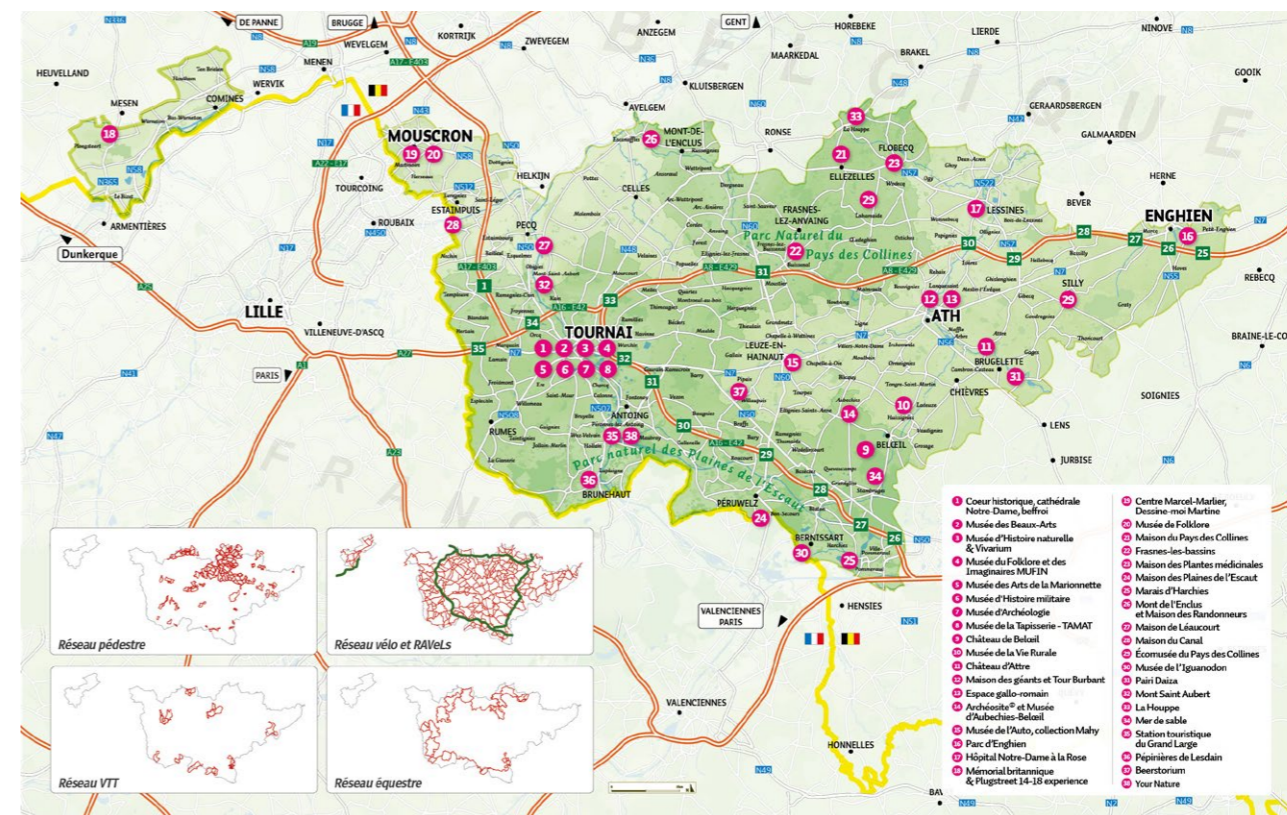


Flickr /Visitwapi  
> 765 photos



## A. APPROCHES MARKETING

### > La Wallonie picarde touristique



#### 1. Marketing de produits: sites, attractions et musées

- Se (re)découvrir: Excursions et Séjours en famille
- Se nourrir l'esprit: Culture et Patrimoine - City breaks - MICE

#### 2. Marketing de destination: rando et parcs naturels

- Se reconnecter: Destination Détente et Ressourcement - gastronomie, loisirs, spas
- Se retrouver: Destination Nature - rando à pied et à vélo - slow tourisme et tourisme durable

#### 3. Marketing territorial: habitants de la Wallonie picarde

**BUSINESS**



## B. STRUCTURATION & DÉVELOPPEMENT DES FILIÈRES

### 1. Attractions (sites, musées et attractions, événements culturels)

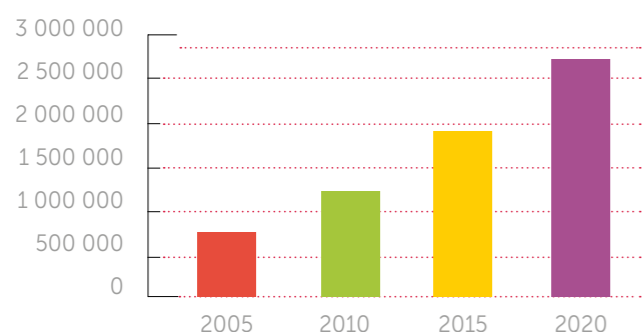


Plus de 100 activités réparties comme suit:

- 32 sites et attractions touristiques
- 23 musées
- 49 activités de loisirs

Plus de 200 événements touristiques.

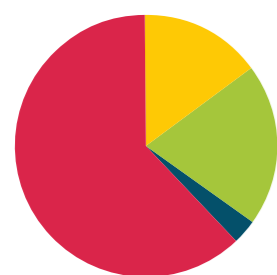
#### NOMBRE DE VISITEURS EN WAPI



Le nombre de visiteurs est passé, en 15 ans, de 750.000 à 2,7 millions de visiteurs par an. Le parc animalier Pairi Daiza est la première attraction de Belgique, avec plus de 2 millions de visiteurs par an (2.300.000 visiteurs en 2023).

> Un visiteur d'un jour consomme en moyenne 25 euros/jour.

#### ORIGINE DES CLIENTÈLES (données OwT 2022)



- **62,1 %** Belgique (francophone)
- **15,3 %** Belgique (néerlandophone)
- **20,1 %** France
- **2,4 %** Autres

#### SUCCÈS DE NOMBREUX ÉVÉNEMENTS (Quelques exemples en 2023)

- Ath – Les échappées estivales
- Beloeil / Château – Peter Pan
- Lessines – Rallye de la petite reine
- Pecq / Ducasse de Léaucourt
- Tournai / Inauguration Pont des Trous
- Tournai / OT – Balades en bateau sur l'Escaut
- Tournai / OT – Visite guidée Patrimoine Art Nouveau
- Tournai / Musée d'Histoire naturelle & Vivarium – Expo Birds
- Tournai / Musée des Beaux-Arts – Expo Portraits d'Amis
- Tournai / MuFlm – Expo Culture Frite – Frietkot Stories
- Tournai / TAMAT – Expo Animal textile
- Wapi – Nuit des Musées
- Wapi – 1<sup>ers</sup> dimanches gratuits dans les musées
- Wapi – Museum Pass



### 35 ÉCO-COMPTEURS POSÉS SUR LE TERRITOIRE

- 1 éco-compteur pédestre placé près des géants en bois de Mont de l'Enclus le 18/05/22
- 21 éco-compteurs posés entre le 8/09/2021 et le 28/10/2021
- 9 éco-compteurs ont été placés au second semestre 2022 : 6 vélos, 1 hybride et 2 pédestres.
- 9 éco-compteurs posés aux marais d'Harchies.



### VÉLO - 871.981 USAGERS COMPTABILISÉS EN 2023

SITE	TOTAL
ATH sud - VP - Canal Blaton-Ath	90192
LES - V - RAVeL de la Dendre - Deux Acren (1 mois 1/2 sans données)	75817
LES - V - RAVeL de la Dendre - Ecluse Lessines (1 mois 1/2 sans données)	70116
TOU - V - RAVeL de l'Escaut - Fours à chaux	62242
ATH nord - V - RAVeL de la Dendre (1 mois sans données)	57406
PEC - V - RAVeL de l'Escaut - Rive droite	57029
PEC - V - Canal de l'Espierres	56089
BRU - V - préRavel L88E	42765
BEL - V - Canal Blaton-Ath (1 mois sans données)	39475
CEL - V - RAVeL de l'Escaut - Escanaffles	36345
MON - V - RAVeL des Collines - Orroir	36207
ELZ - VPE - RAVeL des Collines - Brasserie des Légendes	36104
ANT - V - RAVeL de l'Escaut - Ecluse Grand Large	34244
ANT - V - Grand Large - Your Nature	30178
ELZ - VP - RAVeL des Collines - Aire du Beaufaux	25393
LEU nord - V - pré-RAVeL ligne 86	25280
PEC - V - RAVeL de l'Escaut - Rive Gauche	25262
LEU sud - V - RAVeL ligne 86	21837
PER - V - RAVeL L92	13358
BER - V - RAVeL de l'Escaut - Harchies	12023
BRU - V - Ravel de l'Escaut - Rive droite	10431
BER - V - Canal Condé-Pommeroeul	8421
BER - V - RAVeL de l'Escaut (sortie) - Accès Forêt de Bonsecours	5767

#### COMMENTAIRES :

- ATH/TOU- La Dendre & Tournai en tête
- LEU / Le Nouveau pré-Ravel est fort emprunté (données à partir du 15/06)
- TOU / Rive Droite attractive avec la Table des Géants
- PER + BRU + BER / Proximité de la frontière française
- ATH /LES – La Dendre se démarque avec une médiane journalière de 216 passages
- Jours ouvrés > passages + important sur les trajets utilitaires
- Jours de week-end > augmentation des passages sur les lieux plus touristiques
- Jour le plus fréquenté > dimanche
- Jour de pointe > LESS - 10/09/2023 – Rallye de la petite reine

### 2. Randonnée & Loisirs



#### 2.700 kms maillent le territoire:

- 1.600 km de réseau points-noeuds vélo, dont 150 km en site propre RAVeL
- 700 km de circuits pédestres, dont 350 km de réseau points-noeuds dans le Pays des collines
- 200 km de circuits équestres
- 200 km de circuits vtt





## PÉDESTRE - 457.610 USAGERS COMPTABILISÉS EN 2023

SITE	TOTAL
ATH sud - VP - Canal Blaton-Ath	130910
TOU - P - Mont Saint Aubert - Sentier des Poètes	53343
MON - P - Mont de l'Enclus	52120
BEL - P - Stambruges - Mer de Sable	51646
ANT - P - Grand Large - Côté plage	40183
FLO - P - La Houppes	38068
ELZ - VP - RAVeL des Collines - Aire du Beaufaux	25165
SIL - P - Bois de Silly	24051
ELZ - P - Sentier de l'Etrange	18960
ELZ - VPE - RAVeL des Collines - Brasserie des Légendes	16427
FRA - P - Sentier Enchanté	6737

### COMMENTAIRES :

- ATH – Canal Blaton en tête
- TOU + MON + BEL – Intérêt des monts & forêts
- ATH – Canal Blaton se démarque avec une médiane journalière de 361 passages
- Jours ouverts > passages + important sur les trajets utilitaires
- Jours de week-end > augmentation des passages sur les lieux plus touristiques
- Jour le plus fréquenté > dimanche (+ mercredi à ATH)
- Jour de pointe > TOU - 10/04/2023 – Marche à bâtons

## 3. Séjours

Le développement du séjour s'appuie sur l'offre d'hébergement suivante:



- 1 eco-resort (Your Nature) – 180 hébergements
- 1 resort & logements insolites (Pairi Daiza) – 50 chambres/250 places
- 16 hôtels - 710 lits
- 200 gîtes et meublés - 810 lits
- 39 chambres d'hôtes - 184 lits
- 1 camping non résidentiel - 51 emplacements
- 2 campings, en partie résidentielle - 341 emplacements

### But du séjour (données OwT 2022)

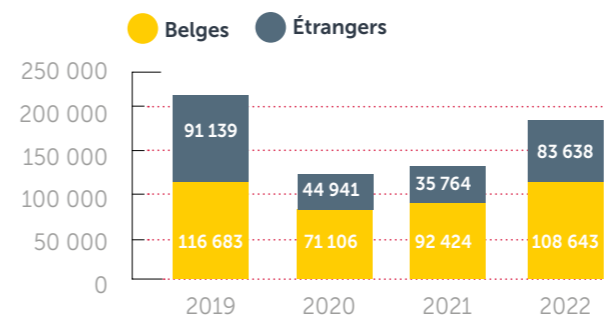
Loisirs : 67%  
Affaires : 33%

### Durée moyenne du séjour estimée (données OwT 2022)

Belges : 2,1 nuits  
Étrangers : 2.5 nuits



## NOMBRE DE VISITEURS EN WAPI



En 2022, le nombre de nuitées revient progressivement à celui qu'il était en 2019 (année de référence avant Covid). Il est estimé à 235.000 nuitées en 2023.

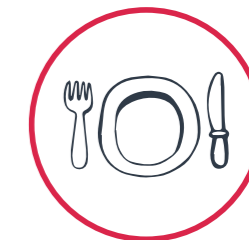
> Un visiteur en séjour consomme en moyenne 75 euros/jour. La consommation touristique est estimée à 84 millions d'euros par an en Wallonie picarde.

## 4. Gastronomie

- 200 restaurants
- 180 producteurs du terroir
- 31 brasseries artisanales.

Quelques grandes tables sont reprises dans les guides Michelin et Gault&Millau.

Les communes de Fasnes, Silly et Enghien, 3 communes inscrites dans le réseau Cittaslow, portent le concept Slow Food. Certaines bières de nos brasseries sont primées au niveau international et s'exportent pour la plupart.



## 5. MICE



De plus en plus de sites de caractère sont restaurés et aménagés en vue d'accueillir les réceptions et événements professionnels et privés.

La plupart des lieux de réceptions sont privés et gérés par des équipes très professionnelles avec, par ailleurs, des services traiteurs de très haut niveau.

Certaines infrastructures publiques de grandes capacités complètent également le dispositif. De même les sites touristiques et culturels s'ouvrent de plus en plus à ce type d'activités pour évoluer vers des lieux de vie et tiers lieux dans le cadre de la diversification de leurs publics, par ex. la Brasserie Dubuisson.

Le centre d'exposition Tournai Xpo (10.000 m<sup>2</sup>) sera complètement requalifié début 2024.







# MAISON DU TOURISME

L'ASBL Maison du Tourisme de la Wallonie picarde a été créée le 22 décembre 2016 suite à la réforme des Maisons du Tourisme. A partir de 1995, le tourisme était un secteur à part entier de l'Agence de Développement Territorial IDETA, la Maison du tourisme était alors intégrée dans le service de la valorisation du territoire et services aux communes. Aujourd'hui encore, cette filiation permet à la Maison du Tourisme de travailler à l'échelle d'un territoire cohérent et de faire le lien entre l'ingénierie touristique et le marketing.

## A. ÉQUIPE

### > Organigramme 2023



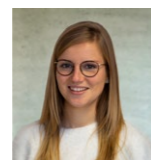
**Nicolas PLOUVIER**  
Directeur



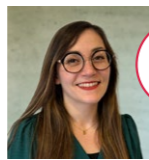
**Séverine STIEVENART**  
Responsable marketing



**Sabine LEZY**  
Gestionnaire de Projets  
Tourisme Nature



**Ysaline DELBECQ**  
Gestionnaire de Projets  
Tourisme Nature



**Julie MARQUET**  
Responsable de  
Développement Touristique

ARRIVÉE  
SEPT.  
2023



**Océane DUTERTE**  
Chargée  
de communication



**Lise DUTERNE**  
Conception  
graphique et web



**Julien ENSCH**  
Chargé de mission  
randonnée

DÉPART  
MAI  
2023

## B. CONSEIL D'ADMINISTRATION

### > Membres

### > CONSEIL D'ADMINISTRATION

- PALERMO Vincent, Bourgmestre Péruwelz (président)
- VANDEWATTYNE Pierre, représentant d'Ideta (vice-président)
- DEVOS Michel, Président PNPC
- CASTERMAN Michel, Bourgmestre Rumes
- LIÉTAR Sylvie, échevine Tournai
- DE WEERDT Didier, CEO We Care Hotels
- FRAITEUR Gauthier, Brasserie Dubuisson



**Adhérents**  
Total : 63

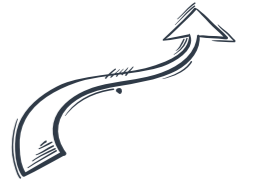
**Effectifs**  
(droit de vote à l'AG) : 19

> IDETA (1), OTSI (11),  
opérateurs privés (7)

**De droit :**  
20 échevins du Tourisme

## C. MISSIONS

### > RÔLES



#### IDETA

- Ingénierie de projets
- Aménagement de sites
- Investissements et équipements touristiques
- Balisage et maintenance des réseaux de randonnée

#### MAISON DU TOURISME

- Elaboration et mise en œuvre de la stratégie marketing touristique de la Wallonie picarde
- Valorisation des filières touristiques : rando, sites et attractions, gastronomie, MICE, Event, Séjours
- Promotion du territoire et de ses opérateurs touristiques (320)
- Accueil et mise en réseau des structures d'accueil, coordination des OTSI (12)
- Animation du réseau des opérateurs touristiques publics et privés : conseil, développement, synergie, innovation, subsides...



#### FINALITÉ COMMUNE

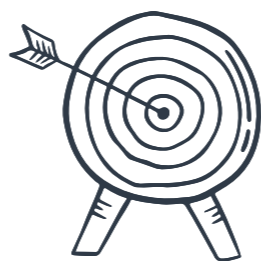
- Générer des retombées économiques au bénéfice du territoire
- Développer l'attractivité du territoire



## > STRATÉGIE

### LES GRANDES ORIENTATIONS :

1. Renforcer l'écosystème d'un écotourisme plus expérientiel et phygital.
2. Animer le réseau des opérateurs touristiques par secteur d'activité, mutualiser les ressources, favoriser les partenariats stratégiques, soutenir la mise sur le marché de nouveaux équipements touristiques publics et privés.
3. Tourisme Nature : segmenter et qualifier l'offre randonnée à pied et à vélo, simplifier et perfectionner le parcours client, développer les services, diversifier l'offre vers le Trail et le VTT.
4. Tourisme Patrimonial et Culturel : renforcer l'accompagnement des attractions et OTSI dans leur stratégie marketing et de développement, ouvrir de nouvelles perspectives, inscrire l'offre dans les tendances du tourisme et les attentes des clientèles, mobiliser les moyens financiers.
5. Activer la filière MICE en réseau avec le secteur privé et en partenariat avec les clubs MICE Hainaut et WBT.
6. Renforcer l'attractivité territoriale de la Wallonie picarde.
7. Accentuer la promotion frugale et la commercialisation de l'offre touristique Wapi.
8. Marquer les 25 ans de la Maison du Tourisme en 2025.



## D. OBJECTIFS PRIORITAIRES 2024

### > Clôturer administrativement le projet FEADER CONNECT

- Valorisation des expériences actives et durables en Wallonie picarde

### > Lancer les projets dans le cadre de la nouvelle programmation européenne Interreg VI (sous réserve d'acceptation)

- XTraVel Mobility et Tourism – Expérience transfrontalière en vélotourisme
- TourismLab 2- Laboratoire transfrontalier d'expérimentation et d'innovation touristique
- Henriette – Randonnée pédestre
- Vidéomapping - Une technologie innovante levier pour le territoire transfrontalier
- Commerce ! – Soutien au développement commercial dans les centres-villes
- Destination 5.0 - Vers un écotourisme plus expérientiel et phygital

### > Animer & développer l'attractivité du territoire par filière

- Renforcer l'accompagnement des acteurs touristiques par filière, développer les synergies, travailler en mode projet

### > Affiner la stratégie marketing & préparer le plan de promotion pour la saison 2025

- Mesurer les actions & anticiper les actions de promotion de la prochaine saison 1 an à l'avance.







## LA MAISON DU TOURISME ET SES 20 COMMUNES



La Maison du Tourisme remercie ses partenaires ainsi que les opérateurs touristiques qui ont pris part à la réalisation de toutes ses actions.

# Merci pour votre soutien et votre collaboration

### LES COMMUNES DE LA WALLONIE PICARDE

Antoing • Ath • Beloeil • Bernissart • Brugelette • Brunehaut • Celles • Chièvres • Comines-Warneton • Ellezelles • Enghien • Estaimpuis • Flobecq • Frasnes-lez-Anvaing • Lessines • Leuze-en-Hainaut • Mont de l'Enclus • Mouscron • Pecq • Péruwelz • Rumes • Silly • Tournai

### LES OFFICES DU TOURISME, SYNDICATS D'INITIATIVE ET PARCS NATURELS DE LA WALLONIE PICARDE

OT Antoing • OT Ath • OT Bernissart • OT Lessines • OT Beloeil • OT Leuze-en-Hainaut • OT Chièvres • OT Péruwelz • OT Enghien • OT Tournai • SI Frasnes • SI Silly • Parc naturel des Plaines de l'Escaut • Parc naturel du Pays des Collines

### LES ADHÉRENTS DE LA MAISON DU TOURISME DE LA WALLONIE PICARDE

Auberge de jeunesse • Best Western Hotel Horizon Ath-Lessines • Best Western Plus Hôtel Alizé Mouscron • Brasserie de Brunehaut • Brasserie de Silly • Brasserie des Légendes • Brasserie Dubuisson Frères Sprl • Brasserie Dupont • Cédric Cardon - Délices et Chocolats • Centre de la Marionnette de la Fédération Wallonie-Bxls • Château du Mylord • Écomusée du Pays des Collines • Ferme Bruyère • Floréal Le Panoramique • Gîte citadin au printemps • Hôpital Notre-Dame à la Rose • Hôtel du parc • La Maison des Plantes médicinales • Le Roc Paisible • Les Thermes de Kain • LKT - Blue Walks • Mahymobiles • Mont de l'Enclus • Musée de la Vie rurale de Huissignies • Pairi Daiza • Taverne Saint-Géry • Vintage car events - Moulin du Mouflu • Domaine de Carnin

Avec le soutien de:







**MAISON DU TOURISME  
DE LA WALLONIE PICARDE**

Quai Saint Brice 35 - 7500 TOURNAI  
Tél.: 00 32 69 78 98 16  
info@visitwapi.be

**VISITWAPI.BE**

